

PALAZZANI Rubinetterie S.p.A.

Scheda tecnica:

MONOCOMANDO DA LAVABO AD INCASSO PARETE A BOCCA FISSA (art. 123063)

CARATTERISTICHE TECNICHE:

- PRESSIONE DI COLLAUDO 12 BAR
- INDICE ALIMENTAZIONE CALDA IN BASSO COL. ROSSO
- INDICE ALIMENTAZIONE FREDDA A DESTRA COL. BLU
- CARTUCCIA DIA.mm40
- ANGOLO DI SELEZIONE DELLA TEMPERATURA 100°
- ANGOLO DI SELEZIONE DELLA PORTATA 25°

LIMITI DI IMPIEGO SECONDO LA NORMA EUROPEA UNI EN 817		
PRESSIONE	MIN = 0.5 bar	MAX = 10 bar
TEMPERATURA		MAX = 90°

LIMITI DI IMPIEGO RACCOMANDATI DA UNI EN 817 PER UN BUON FUNZIONAMENTO		
PRESSIONE	MIN = 1 bar	MAX = 5 bar
TEMPERATURA		MAX = 65°

AVVERTENZE:

- E' NECESSARIO ESEGUIRE UNO SPURGO PREVENTIVO MOLTO ACCURATO DELL'IMPIANTO PER EVITARE DANNI SIA ALLA RUBINETTERIA SIA AGLI APPARECCHI TECNOLOGICI INSTALLATI.
- UN FILTRO CENTRALIZZATO PROTEGGEREBBE L'IMPIANTO DALLE IMPURITA' CONTENUTE NELL'ACQUA.
- IN CASO DI PRESSIONI DI ALIMENTAZIONE SUPERIORI A 5 bar , SI RACCOMANDA DI INSTALLARE UN RIDUTTORE DI PRESSIONE PER IL BUON FUNZIONAMENTO DEGLI APPARECCHI.

SE SI VERIFICA CHE	POSSIBILE CAUSA	TIPO DI INTERVENTO
SELEZIONANDO L'ACQUA CALDA ESCE LA FREDDA	L'ALIMENTAZIONE CALDA E FREDDA SONO STATE INVERTITE	INVERTIRE I TUBI DI ALIMENTAZIONE
POCA PORTATA	PRESSIONE BASSA NELL'IMPIANTO USCITE OSTRUITE IMPURITA' NEI FORI DI INGRESSO DELLA CARTUCCIA	CONTROLLARE IMPIANTO PULIRE AERATORE SMONTARE ,PULIRE LA CARTUCCIA O SOSTITUIRLA
SELEZIONANDO L'ACQUA CALDA ESCE TIEPIDA	TEMPERATURA DELL'ACQUA CALDA INSUFFICIENTE	VERIFICA IMPIANTO
DIFFICOLTA' DI REGOLAZIONE NELLA ZONA DI CONFORT	TEMPERATURA DELL'ACQUA CALDA INSUFFICIENTE GRANDE DIFFERENZA TRA LE PRESSIONI DI ALIMENTAZIONE	CONTROLLARE LA DISPONIBILITA' DELL'ACQUA CALDA EQUILIBRARE LE PRESSIONI DI ALIMENTAZIONE
PERDITA VERSO LA BOCCA	GUARNIZIONI DI TENUTA DANNEGGIATE SPORCO DEPOSITATO TRA I DISCHI DI TENUTA DISCHETTI IN CERAMICA FORTEMENTE DANNEGGIATI DALLE IMPURITA'	VERIFICARE LE GUARNIZIONI SOSTITUIRE LA CARTUCCIA SOSTITUIRE LA CARTUCCIA
PERDITA TRA CARTUCCIA E CORPO	GUARNIZIONE DI TENUTA SPORCA O DANNEGGIATA GHIERA DI FISSAGGIO CARTUCCIA ALLENTATA	PULIRE O SOSTITUIRE LE GUARNIZIONI TIRARE LA GHIERA
LEVA ALLENTATA	IL GRANO DI FISSAGGIO SI E' ALLENTATO CON L'USO	TIRARE IL GRANO

ISTRUZIONI DI MONTAGGIO:

- A** - MONTARE LA BOCCA (1) SUL CORPO (2) POSIZIONANDOLA COME DESIDERATO(*) E AVVITARE LA VITE DI SERRAGGIO (3) AVENDO CURA DI NON DANNEGGIARE LA FINITURA CROMO
 - B** - AVVITARE IL TIRANATE (4) AL CORPO (2) FIGURA 2
 - C** - CALZARE LA BASE (5) AL CORPO (2)
 - D** - MONTARE I FLESSIBILI DI ALIMENTAZIONE (6) PER ACQUA CALDA E FREDDA (FIGURA 2) RISPETTANDO LE POSIZIONI (RIQUADRO DI FIGURA 2).
 - E** - POSIZIONARE IL RUBINETTO NEL FORO ASSICURANDOSI DELLA PRESENZA DELLA GUARNIZIONE (7) TRA IL RUBINETTO E IL PIANO D'APPOGGIO.
 - F** - BLOCCARE IL TUTTO TRAMITE APPOSITO DADO (10) (ch 13mm), RONDELLA (9) E GUARNIZIONE (8)
 - G** - INSERIRE L'ASTINA COL POMOLO (10A) NEL RUBINETTO (2) E COLLEGARLA ALLO SCARICO
 - H** - PROCEDERE ALL'ALLACIAMENTO DEL RUBINETTO ALLA RETE IDRICA
- (*) - IN FABBRICA LE PARTI SEPERATE DI CORPO (1) E BOCCA (2) VENGONO PREDISPOSTE PER UN MONTAGGIO DELLA BOCCA PERFETTAMENTE PERPENDICOLARE AL CORPO, COME RIPORTATO IN FIGURA 1, TUTTAVIA SONO POSSIBILI MONTAGGI A DIVERSA ANGOLAZIONE DELLA BOCCA, CON ANGOLO FISSO TRA DUE SINGOLE POZISIONI DI 30°.

MANUTENZIONE:

PER EFFETTUARE MANUTENZIONI O VERIFICA DELLA CARTUCCIA RICORDARSI DI CHIUDERE LE ACQUE DI ALIMENTAZIONE E SCARICARE LE PRESSIONI INTERNE APRENDO IL RUBINETTO:

A-TOGLIERE IL TAPPINO (11), SVITARE IL GRANO DI BLOCCO (12) E TOGLIERE LA MANIGLIA (13) (FIGURA 3)

B-RIMUOVERE IL COPRIGHIERA (14)

C-SVITARE LA GHIERA DI FISSAGGIO CON LA CHIAVE mm 34 (15)

D-VERIFICARE O SOSTITUIRE LA CARTUCCIA (16)

E- PROCEDERE IN MODO INVERSO

AERATORE:

A-SMONTARE L'AERATORE (17)

B-SCIACQUARE LE IMPURITA' DEPOSITATE O SOSTITUIRE

C-PROCEDERE IN MODO INVERSO

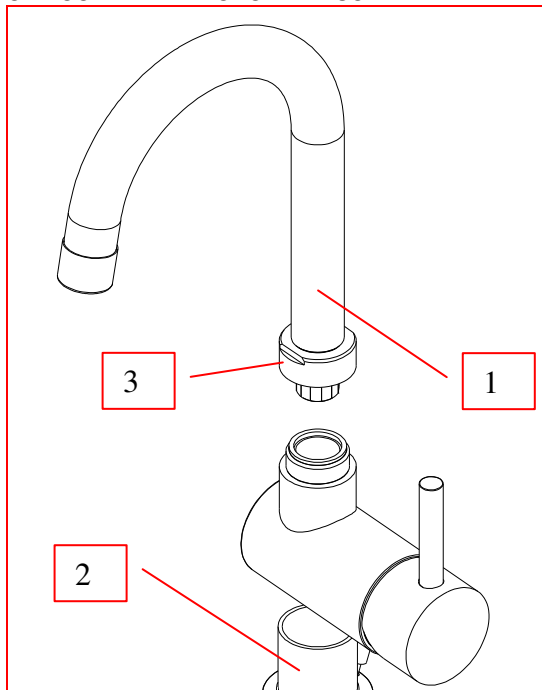


FIGURA 1 - INCASSO MISCELATORE E COLLEGAMENTI.

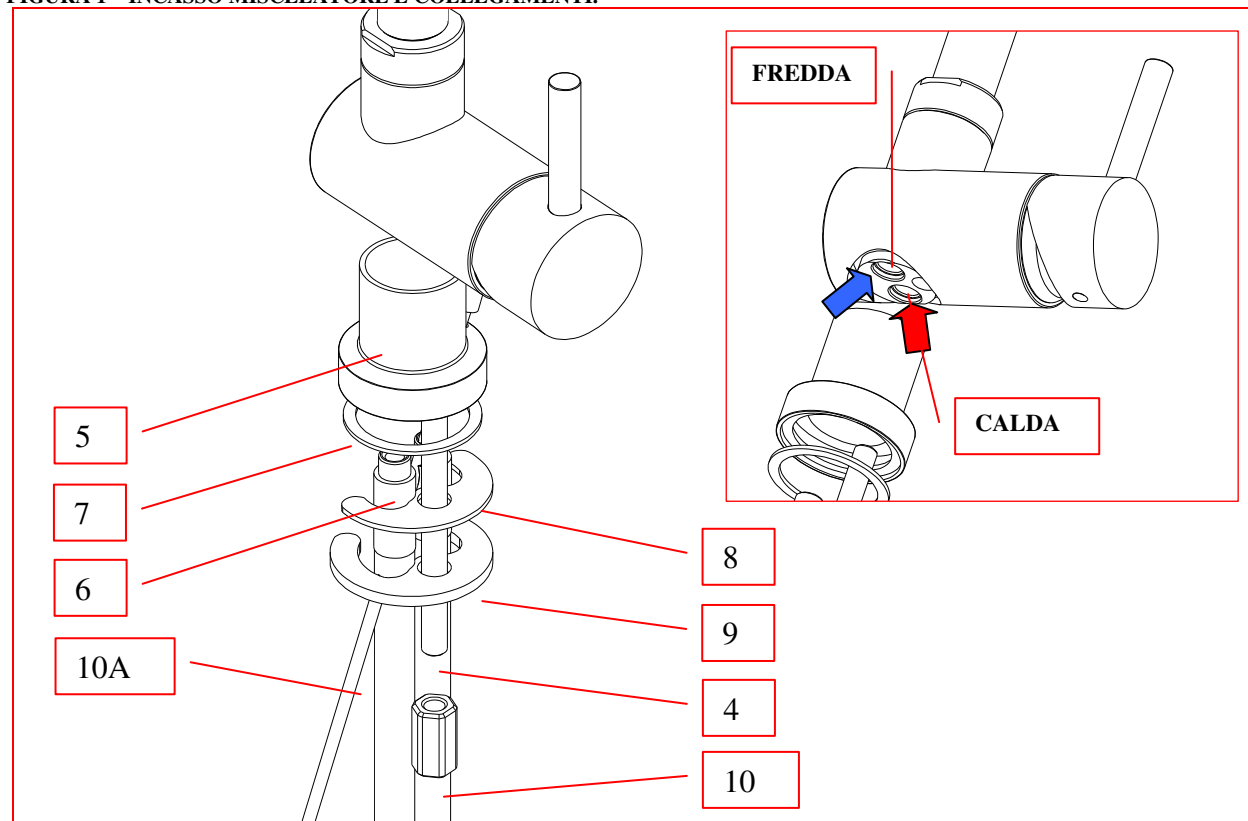


FIGURA 2 - MONTAGGIO BOCCA E PIASTRA.

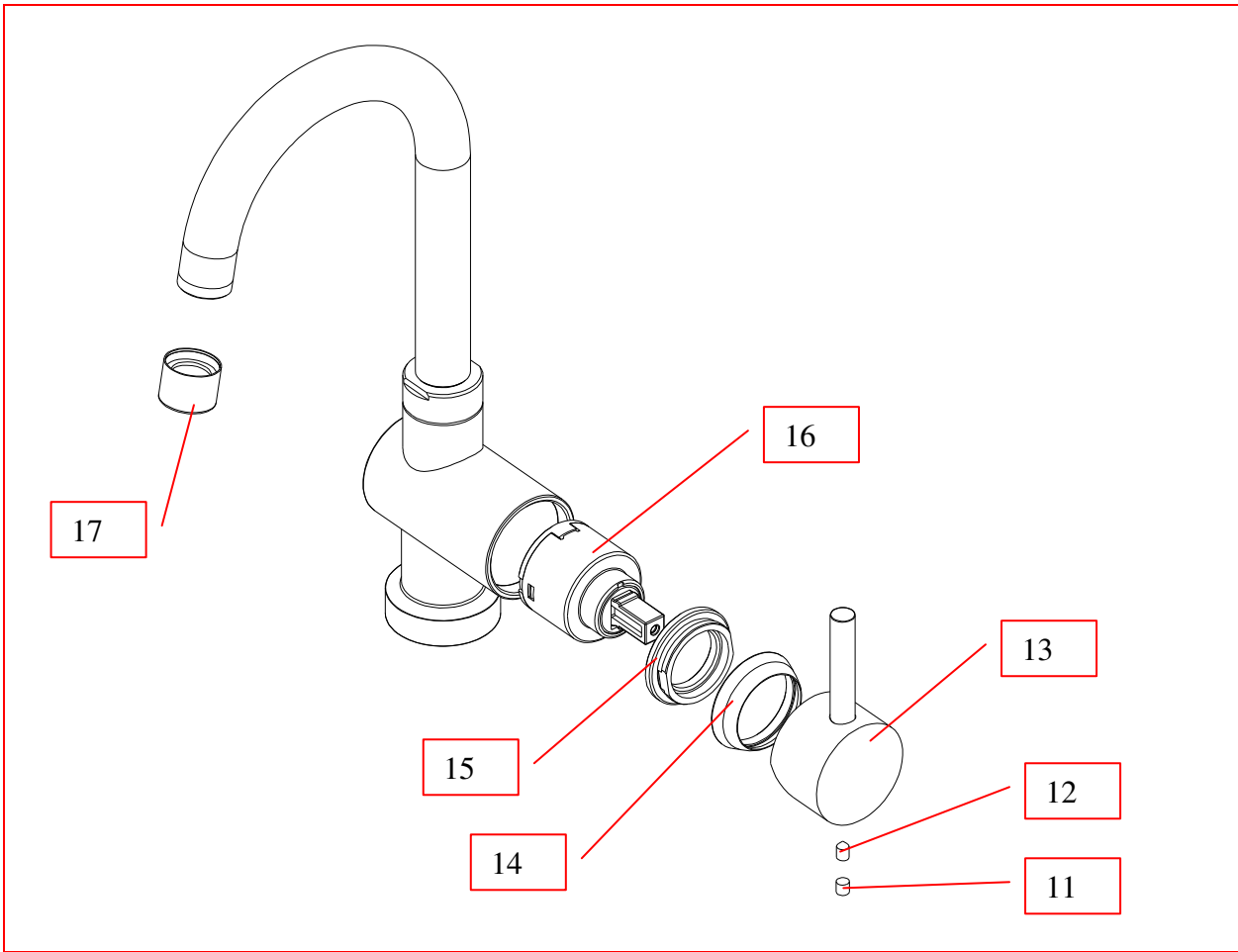


FIGURA 3 – MANUTENZIONE DEL MISCELATORE.

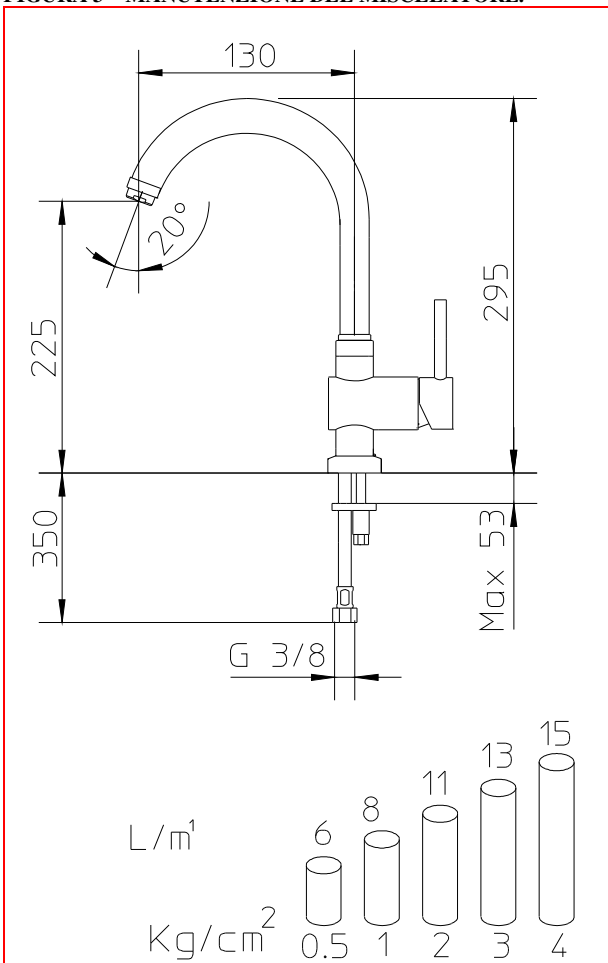


FIGURA 4 – DIMENSIONI E PORTATE ARTICOLO