

PALAZZANI

Scheda tecnica:

Miscelatore monocomando vasca a parete

CARATTERISTICHE TECNICHE:

-PRESSIONE DI COLLAUDO 12 BAR
 -INDICE ALIMENTAZIONE CALDA A SINISTRA COL. ROSSO
 -INDICE ALIMENTAZIONE FREDDA A DESTRA COL. BLU

LIMITI DI IMPIEGO SECONDO LA NORMA EUROPEA EN 817		
PRESSIONE	MIN =0.5 BAR	MAX = 10 BAR
TEMPERATURA		MAX = 90°

LIMITI DI IMPIEGO RACCOMANDATI DA UNI EN 817 PER UN BUON FUNZIONAMENTO		
PRESSIONE	MIN = 1 BAR	MAX = 5 BAR
TEMPERATURA		MAX = 65°

AVVERTENZE:

-E' NECESSARIO ESEGUIRE UNO SPURGO PREVENTIVO MOLTO ACCURATO DELL'IMPIANTO PER EVITARE DANNI SIA ALLA RUBINETTERIA SIA AGLI APPARECCHI TECNOLOGICI INSTALLATI.
 -UN FILTRO CENTRALIZZATO PROTEGGE L'IMPIANTO DALLE IMPURITA' CONTENUTE DALL'ACQUA.
 -IN CASO DI PRESSIONI DI ALIMENTAZIONE SUPERIORI A 5 BAR , SI RACCOMANDA DI INSTALLARE UN RIDUTTORE DI PRESSIONE PER IL BUON FUNZIONAMENTO DEGLI APPARECCHI.

SE SI VERIFICA CHE	POSSIBILE CAUSA	TIPO DI INTERVENTO
	L'ALIMENTAZIONE CALDA E FREDDA SONO STATE INVERTITE	INVERTIRE I TUBI DI ALIMENTAZIONE
POCA PORTATA	PRESSIONE BASSA NELL'IMPIANTO USCITE OSTRUITE IMPURITA' NEI FORI DI INGRESSO DELLA CARTUCCIA FILTRI ENTRATA OSTRUITI	CONTROLLARE IMPIANTO PULIRE AERATORE,DOCCIA,ACCESSORI SMONTARE ,PULIRE LA CARTUCCIA O SOSTITUIRLA PULIRE I FILTRI IN INGRESSO
EROGAZIONE SOLO FREDDA	LE ALIMENTAZIONI SONO STATE INVERTITE GUASTO DELLA CALDAIA	INVERTIRE I TUBI DI ALIMENTAZIONE VERIFICA IMPIANTO
DIFFICOLTA' DI REGOLAZIONE DELLA TEMPERATURA	TEMPERATURA DELL'ACQUA CALDA INSUFFICIENTE GRANDE DIFFERENZA TRA LE PRESSIONI DI ALIMENTAZIONE	CONTROLLARE LA DISPONIBILTA' DELL'ACQUA CALDA EQUILIBRARE LE PRESSIONI DI ALIMENTAZIONE
PERDITA VERSO LA BOCCA	GUARNIZIONI DI TENUTA DANNEGGIATE SPORCO DEPOSITATO TRA I DISCHI DI TENUTA DISCHETTI IN CERAMICA FORTEMENTE DANNEGGIATI DALLE IMPURITA'	VERIFICARE LE GUARNIZIONI SOSTITUIRE LA CARTUCCIA SOSTITUIRE LA CARTUCCIA
PERDITA TRA CARTUCCIA E CORPO	GUARNIZIONE DI TENUTA SPORCA O DANNEGGIATA GHIERA DI FISSAGGIO CARTUCCIA ALLENTATA	PULIRE O SOSTITUIRE LE GUARNIZIONI TIRARE LA GHIERA
DURANTE L'EROGAZIONE ALLA BOCCA PERDITA DALLA DOCCIA LEVA ALLENTATA	PRESENZA DI IMPURITA' SULLA GUARNIZIONE DEL DEVIATORE IL GRANO DI FISSAGGIO E' ALLENTATO DALL'USO	SMONTARE, PULIRE O SOSTITUIRE IL DEVIATORE TIRARE IL GRANO

ISTRUZIONI DI MONTAGGIO PER MISCELATORE VASCA ESTERNO:

A-DOPO AVER INSTALLATO GLI ECCENTRICI (1), VERIFICATO LA PLANARITA' E L'INTERASSE DI mm 150, MONTARE I ROSONI DI COPERTURA (1).

B-INSERIRE LA GUARNIZIONE E FISSARE IL GRUPPO SUGLI ECCENTRICI CON LE CALOTTE (2) UTILIZZANDO L'APPOSITA CHIAVE.

C-INSERIRE LA GUARNIZIONE E AVVITARE IL FLESSIBILE DA 1/2" (3) SULLA USCITA PER LA DOCCIA.

MANUTENZIONE:

PER EFFETTUARE MANUTENZIONI O VERIFICA DELLA CARTUCCIA RICORDARSI DI CHIUDERE LE ACQUE DI ALIMENTAZIONE E SCARICARE LE PRESSIONI INTERNE APRENDO IL RUBINETTO:

A-TOGLIERE IL TAPPINO, SVITARE IL GRANO DI BLOCCO E TOGLIERE LA MANIGLIA (4).

B-RIMUOVERE IL COPRIGHIERA (5).

C-SVITARE LA GHIERA DI FISSAGGIO CON L'APPOSITA CHIAVE (6).

D-VERIFICARE O SOSTITUIRE LA CARTUCCIA (7).

E- PROCEDERE IN MODO INVERSO.

AERATORE:

A-SMONTARE L'AERATORE CON L'APPOSITA CHIAVE (8).

B-SCIACQUARE LE IMPURITA' DEPOSITATE O SOSTITUIRLO.

C-PROCEDERE IN MODO INVERSO.

DEVIATORE:

A-SVITARE IL FLESSIBILE (3).

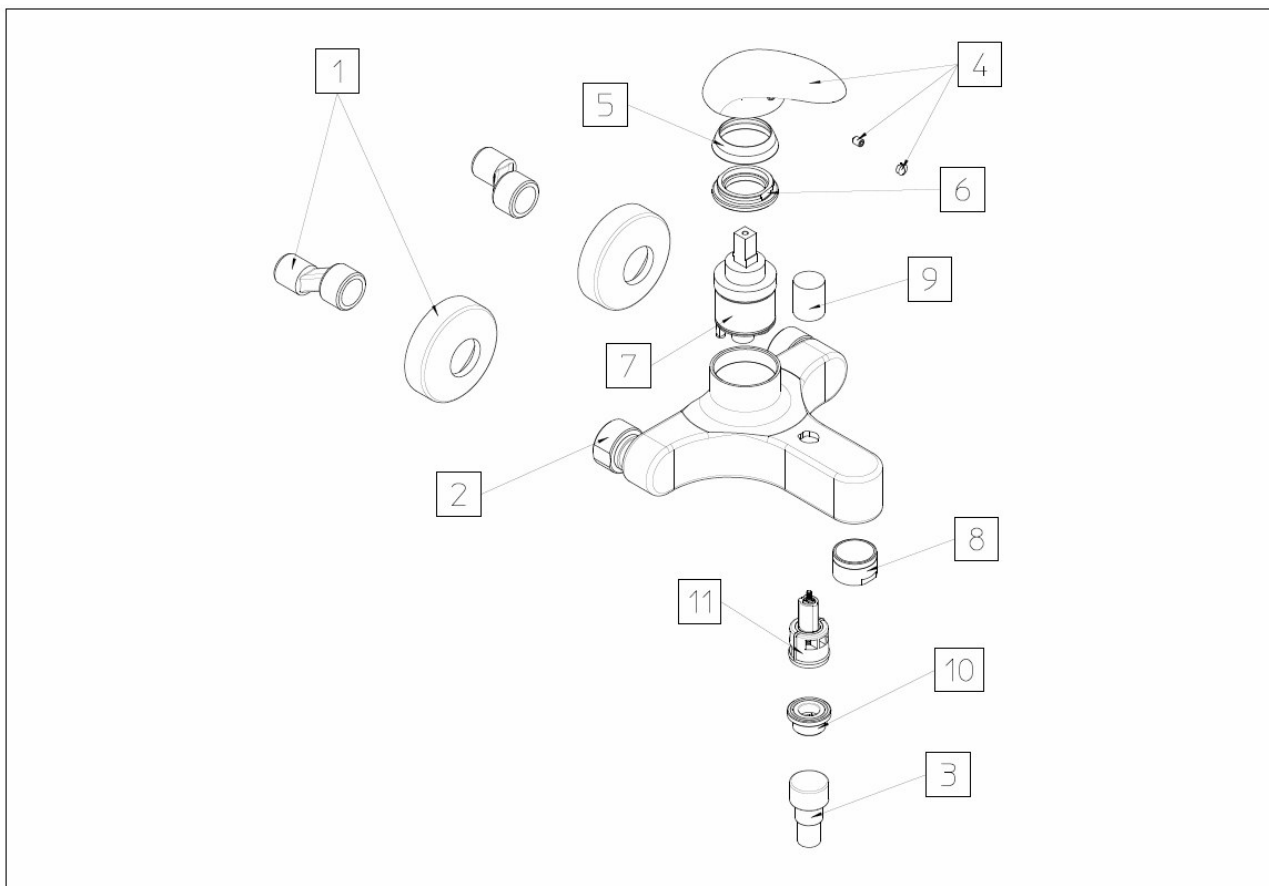
B-SVITARE IL POMOLO (9).

C-SMONTARE LA PARTE INFERIORE CON CHIAVE ESAGONALE (10).

D-SPINGERE VERSO IL BASSO IL DEVIATORE (11).

E-VERIFICARE LE GUARNIZIONI DI TENUTA E PULIRLE DA EVENTUALI IMPURITA'O SOSTITUIRE IL DEVIATORE.

F-PROCEDERE IN MODO INVERSO.



MANUTENZIONE PARTI ESTERNE

- LE PARTI CROMATE DEI NOSTRI RUBINETTI DEVONO ESSERE PULITE ESCLUSIVAMENTE CON ACQUA E SAPONE NEUTRO

- NON UTILIZZARE PRODOTTI ABRASIVI,ACIDI,BASICI O AMMONIACI

IN CASO DI DEPOSITO DI CALCARE,UTILIZZARE DEI PRODOTTI APPOSITI E NON AGRESSIVI